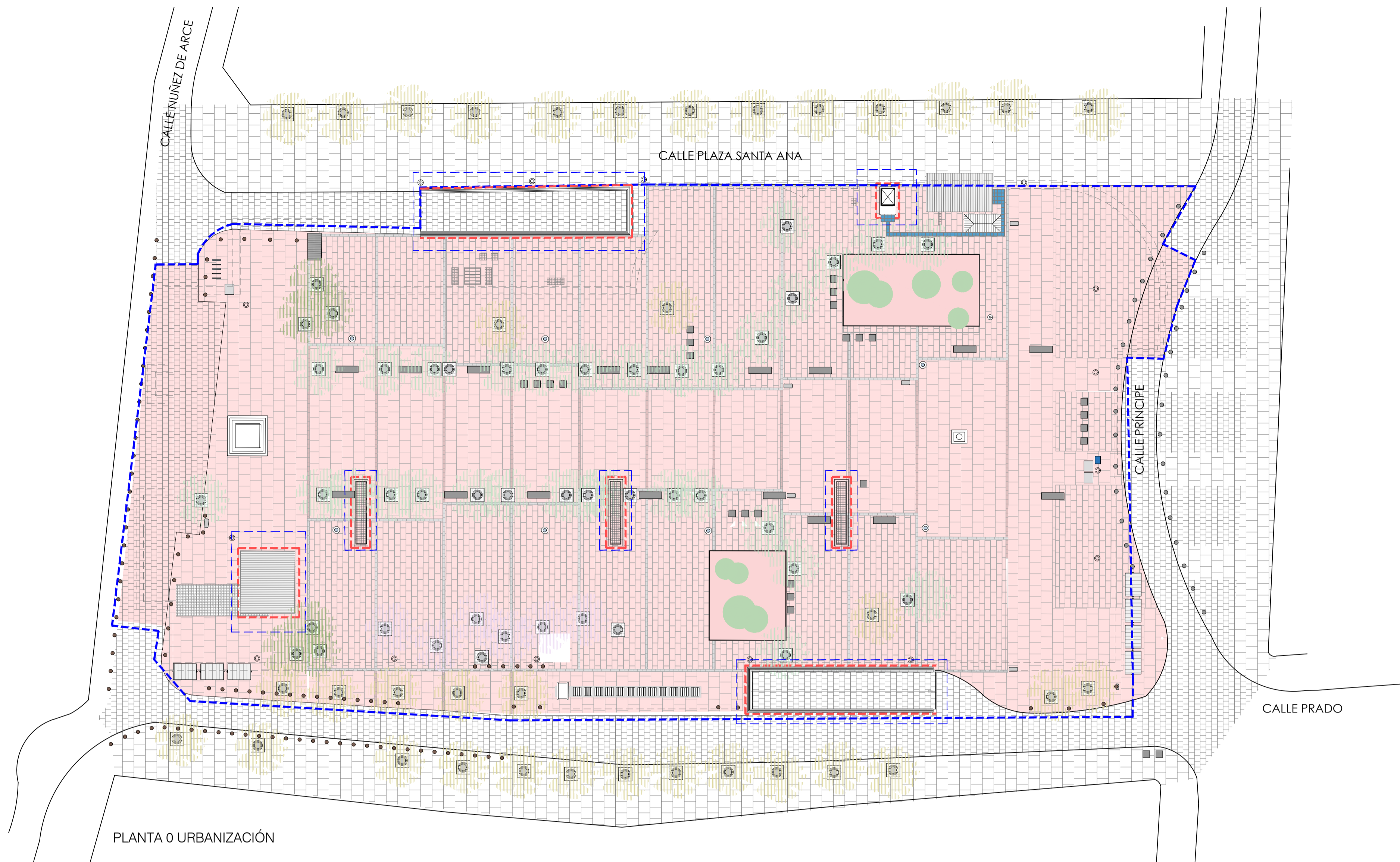
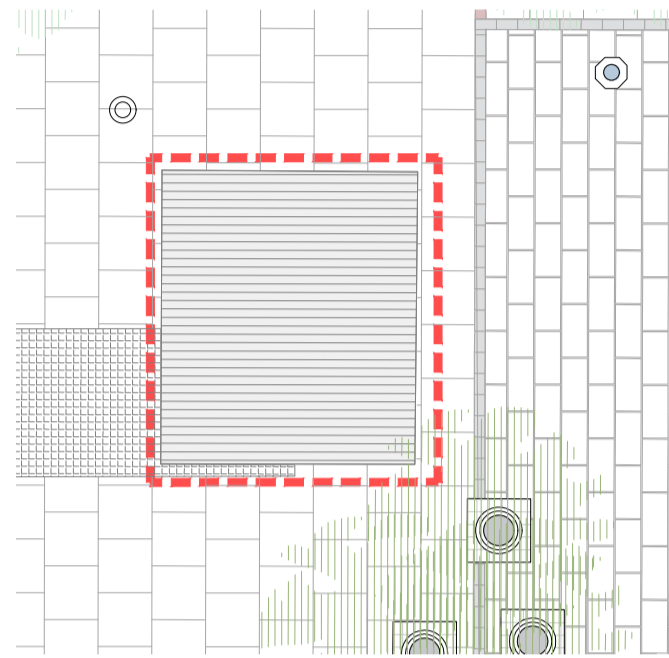


N

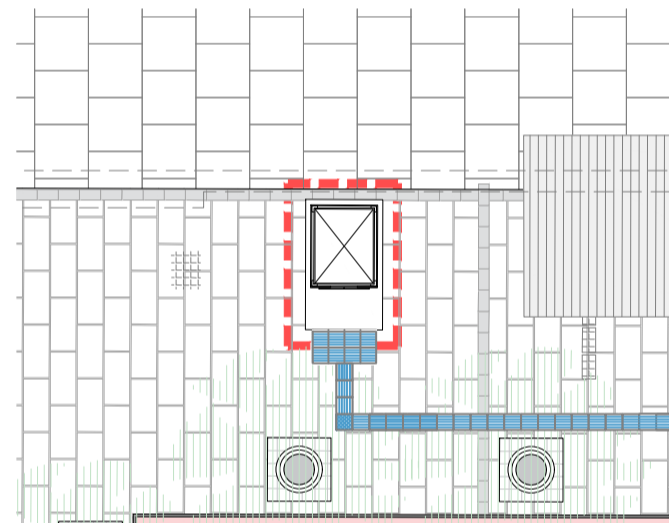


LEYENDA	
	ÁMBITO DE ACTUACIÓN
	ELEMENTO A CONSTRUIR
	SUPERFICIE A CONSTRUIR
	PAVIMENTO TIPO "ROMA" CONSERVADO A REPONER
	PAVIMENTO PIEDRA GRANITO CONSERVADO A REPONER

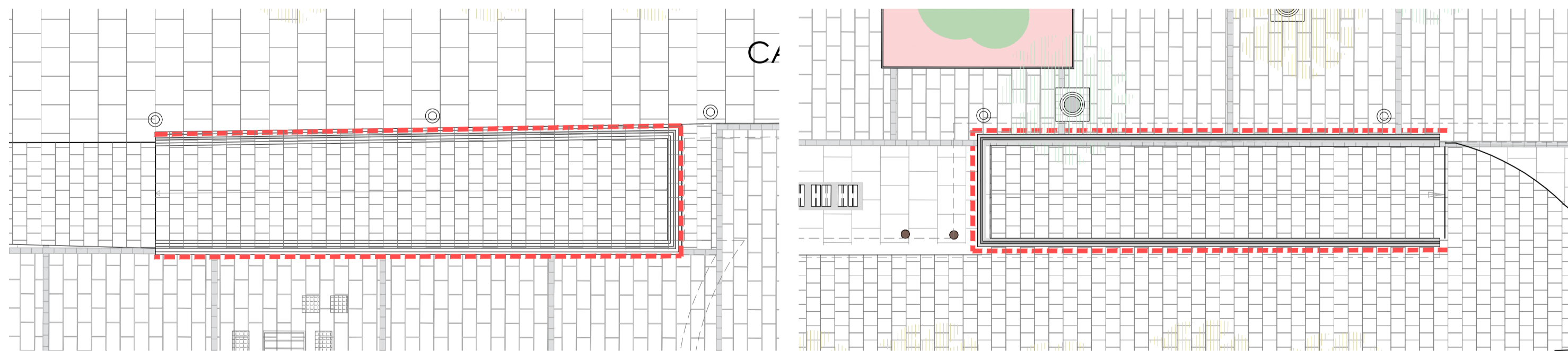
EJECUCIÓN DE PENDIENTES DE CUBIERTA Y REPARACIÓN DE LA IMPERMEABILIZACIÓN. REPOSICIÓN DEL SISTEMA DE RIEGO DEL ARBOLADO. REPOSICIÓN DE SISTEMA DE DRENAJE EXISTENTE Y AMPLIACIÓN DEL MISMO. REPOSICIÓN DE LOS PAVIMENTOS DE LA PLAZA. REPOSICIÓN Y REURBANIZACIÓN DE LA PLAZA SANTA ANA UTILIZANDO EL MATERIAL Y MOBILIARIO EXTRAÍDO.



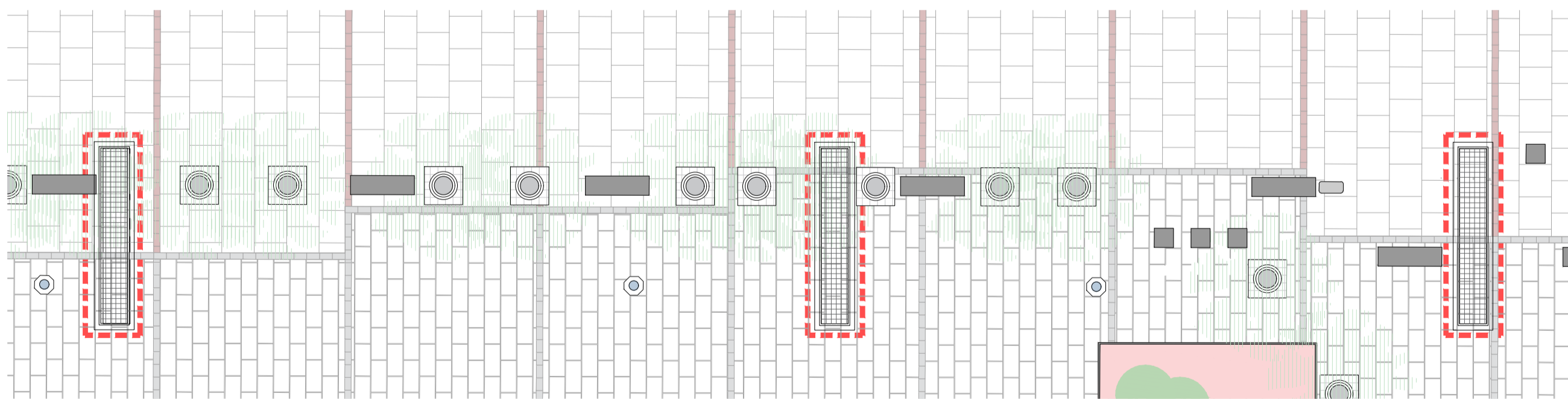
SALIDA DE EMERGENCIA. PUERTA DE EMERGENCIA CON BARRA ANTIPÁNICO, SEGUN PLANOS DE CARPINTERÍA. LIMPIEZA DE LOS MUROS DE PAVES VIDRIADOS, TRATAMIENTO ANTIGRAFITIS, Y REEMPLAZO DE PIEZAS ROTAS.



REEMPLAZO DE CABINA DE ASCENSOR POR UNA NUEVA (DIMENSIONES 1400x1400), ADAPTADA A PMR, DE ACUERDO A LA NORMATIVA VIGENTE. INSTALACIÓN DE NUEVO CUBÍCULO EN CRISTAL Y ACERO INOXIDABLE DE SALIDA A NIVEL DE PLAZA.

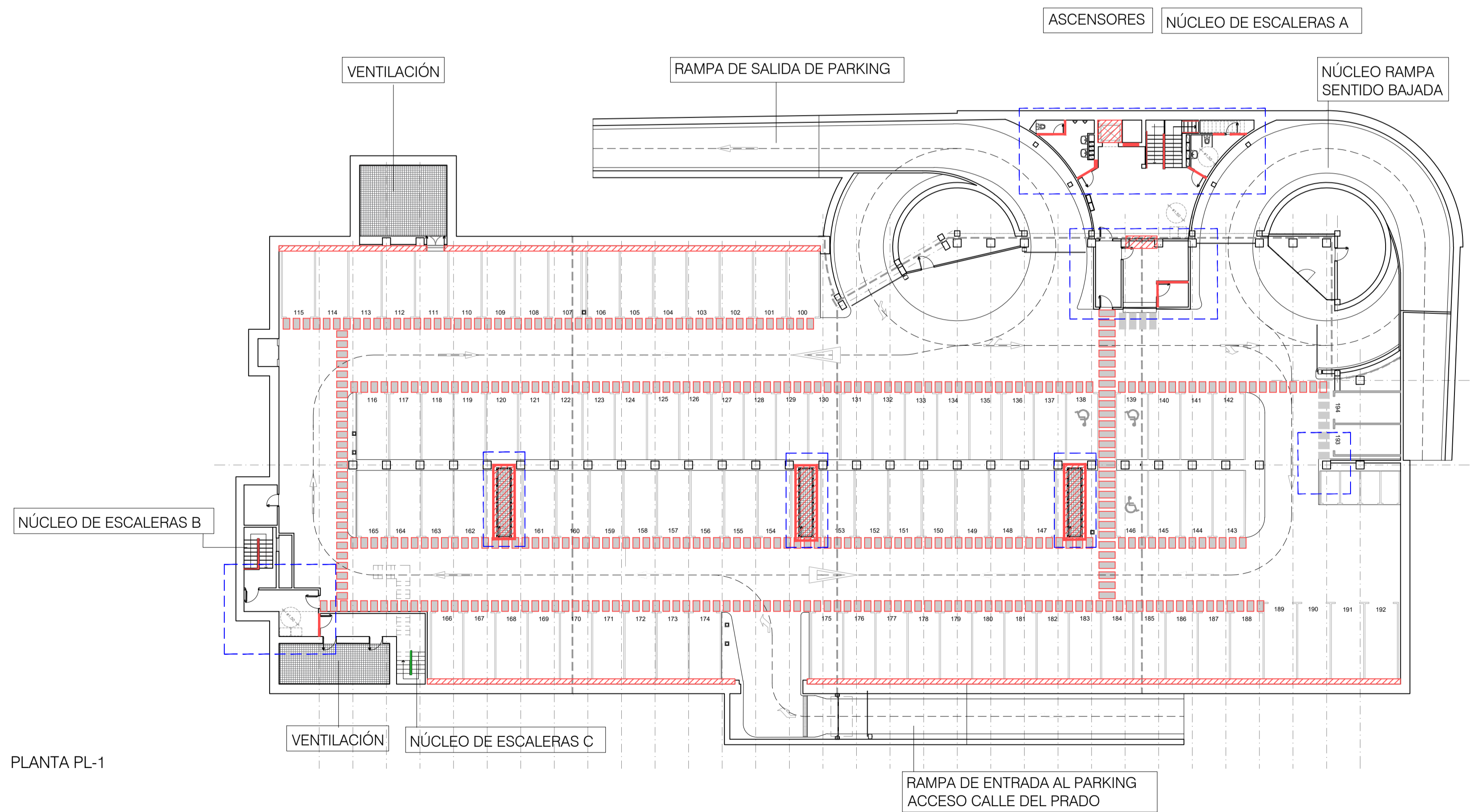
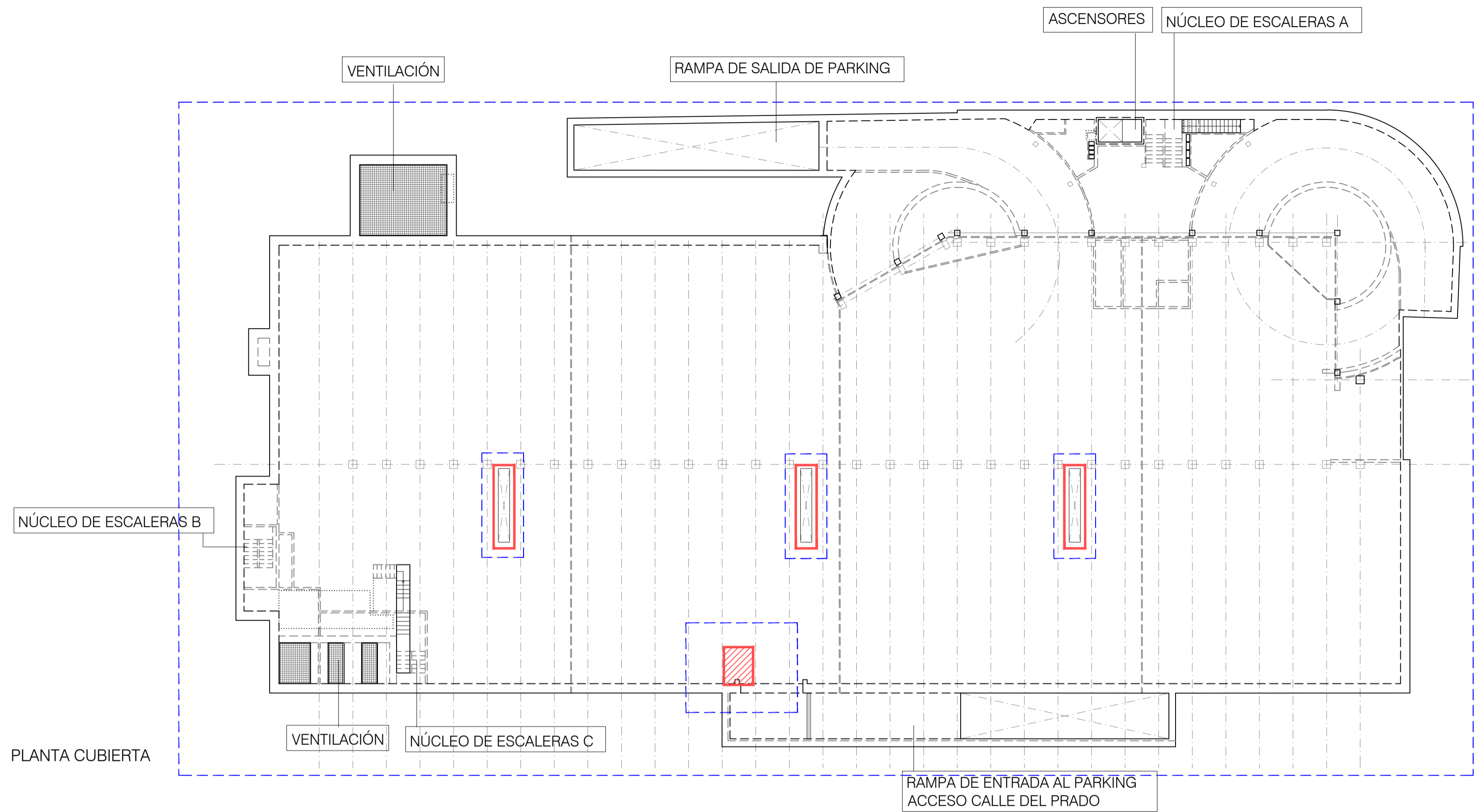


TANTO EN LA RAMPA DE ENTRADA COMO EN LA RAMPA DE SALIDA, DESDE NIVEL DE PLANTA -1 A NIVEL PLANTA DE PLAZA, LIMPIEZA Y PINTADO DE LOS MUROS INTERIORES CON PINTURAS ANTIVANDÁLICAS. A NIVEL DE PLAZA, EN AMBAS RAMPAS, REEMPLAZO DE LOS PAÑOS DE VIDRIO ROTOS Y LIMPIEZA DE GRAFITIS DE TODOS LOS PANELES DE BARANDILLA AFECTADOS POR VANDALISMO.



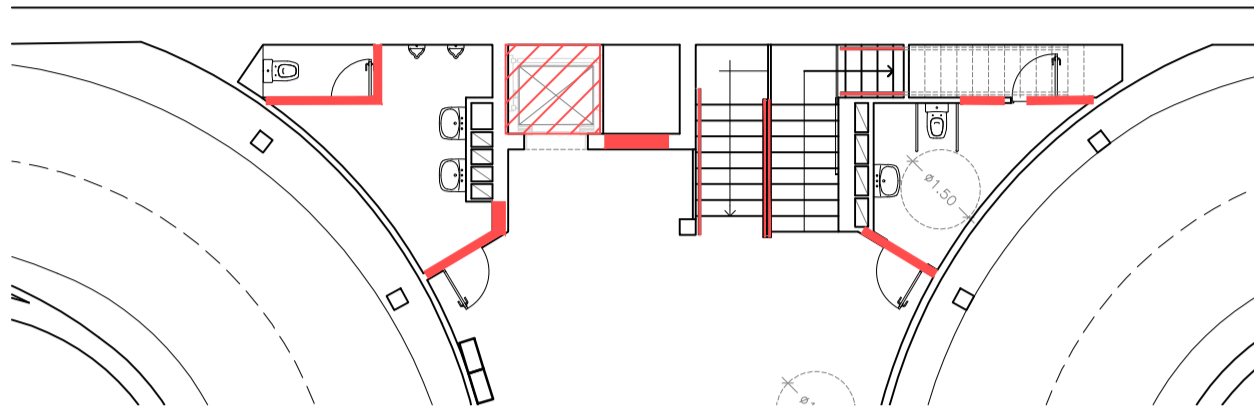
EN LOS 3 HUECOS DE VENTILACIÓN SOBRE CUBIERTA SE EJECUTAN MUROS DE HORMIGÓN HASTA NIVEL DE URBANIZACIÓN. EN CADA UNO DE ELLOS SE COLOCARÁN REJAS TIPO TRAMEX, CELDAS 1X1CM. SE TENDRÁ ESPECIAL CUIDADO AL REALIZAR LA PAVIMENTACIÓN DE LA PLAZA, EN GENERAR PUNTOS ALTOS EN SU LOCALIZACIÓN PARA GARANTIZAR QUE NO SE PRODUZCA ENTRADA DE AGUA POR LAS MISMAS.

N

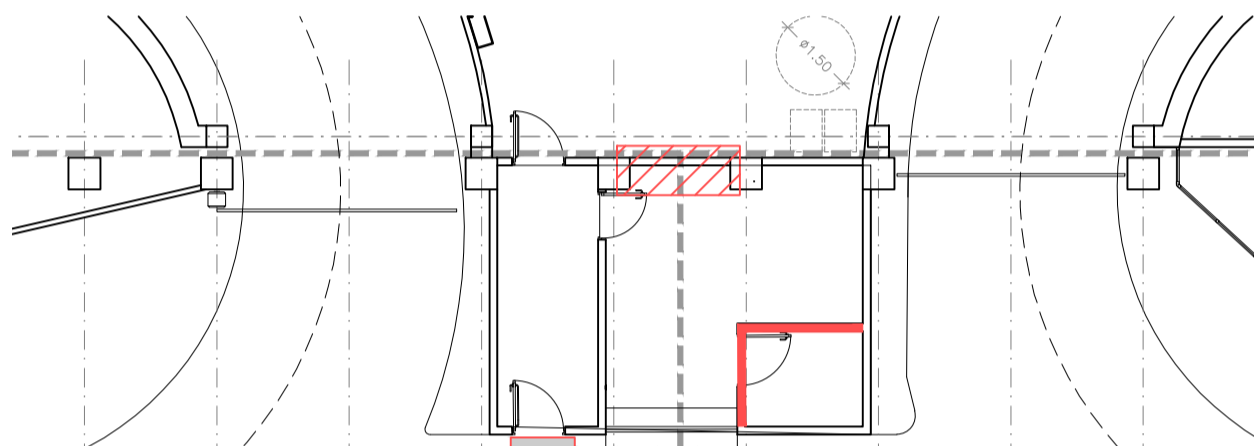


LEYENDA	
<span style="color: blue;">---</span>	ÁMBITO DE ACTUACIÓN
<span style="color: red;">---</span>	ELEMENTO A CONSTRUIR
<span style="background-color: red; border: 1px solid black;"> </span>	SUPERFICIE A CONSTRUIR
<span style="background-color: #f0f0f0; border: 1px solid black;"> </span>	PAVIMENTO TIPO "ROMA" CONSERVADO A REPONER
<span style="background-color: #f0f0f0; border: 1px solid black;"> </span>	PAVIMENTO PIEDRA GRANITO CONSERVADO A REPONER
<span style="border: 1px solid black;"> </span>	RECORRIDOS PEATONALES

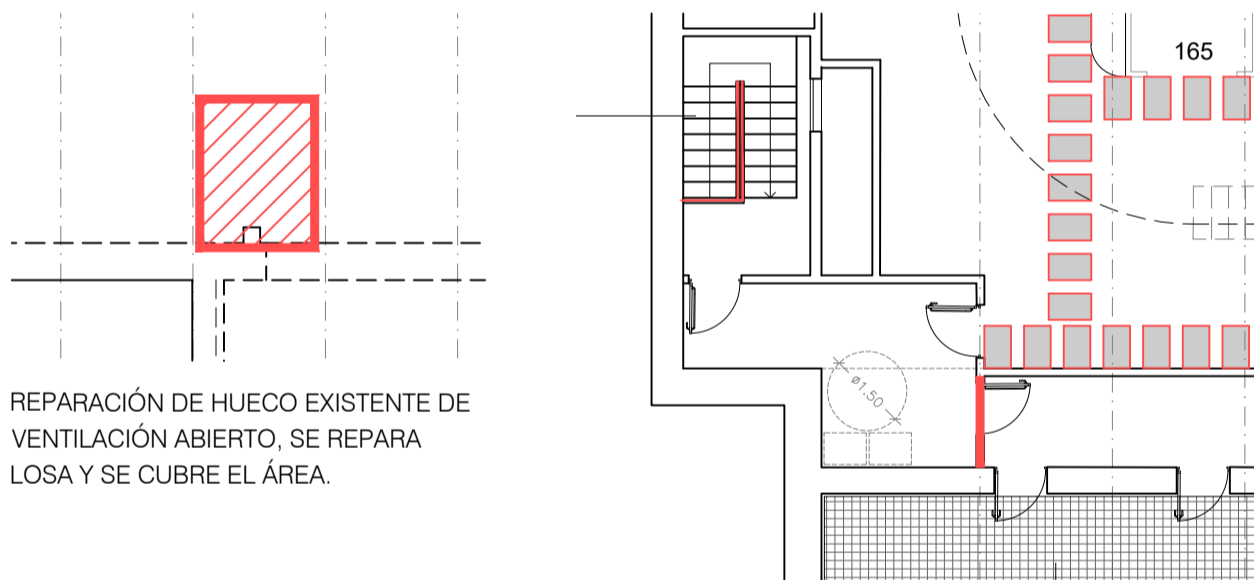
SANEAMIENTO E IMPERMEABILIZACIÓN, EJECUCIÓN DE LA RED DE DRENAJE, REPOSICIÓN DE TODOS LOS SERVICIOS Y ELEMENTOS Y MOBILIARIO URBANO DE LA SUPERFICIE DE PLAZA.



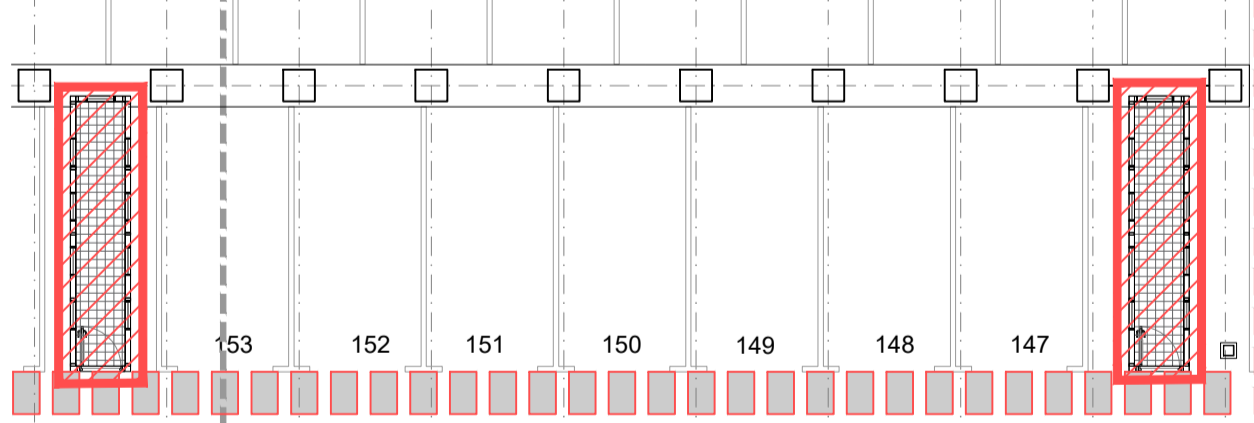
REMEDIACIÓN COMPLETA DE LOS ESPACIOS SANITARIOS.  
INCORPORACIÓN DE LAVABO ADAPTADO A PMR, REEMPLAZO DE SANITARIOS Y PUERTAS  
SUSTITUCIÓN DEL ASCENSOR DE PL-3 A PLAZA STA ANA POR UN ASCENSOR DE 1400x1400 ADAPTADO A PMR.  
REPARACIÓN DE MURO FRONTAL DE ASCENSORES ADAPTADO A NUEVA CABINA.  
REPOSICIÓN DE BARANDILLAS Y PASAMANOS EN LOS NÚCLEOS DE ESCALERAS.



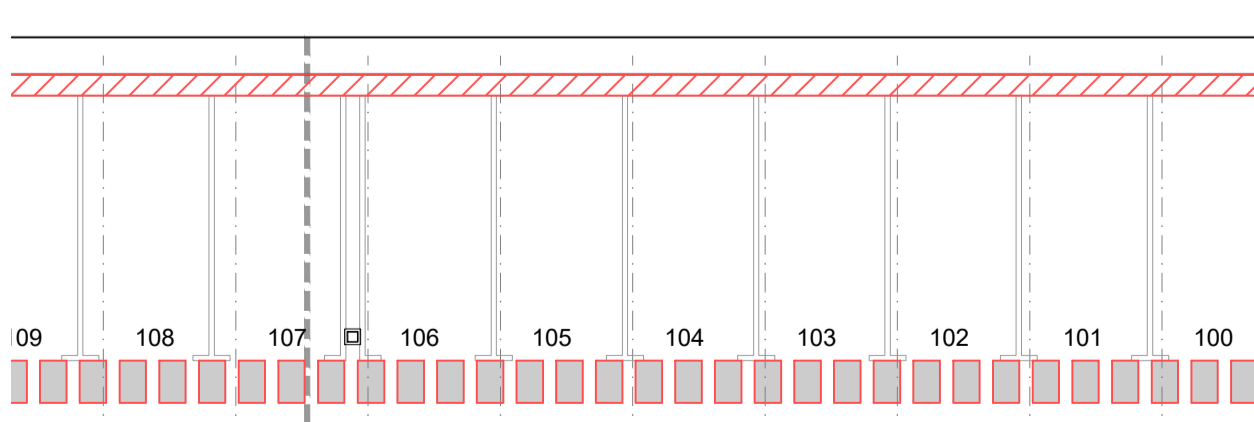
REMEDIACIÓN DE ESPACIO DE OFICINA Y SALA RACK. RENOVACIÓN DE MOSTRADOR ATENCIÓN AL PÚBLICO.



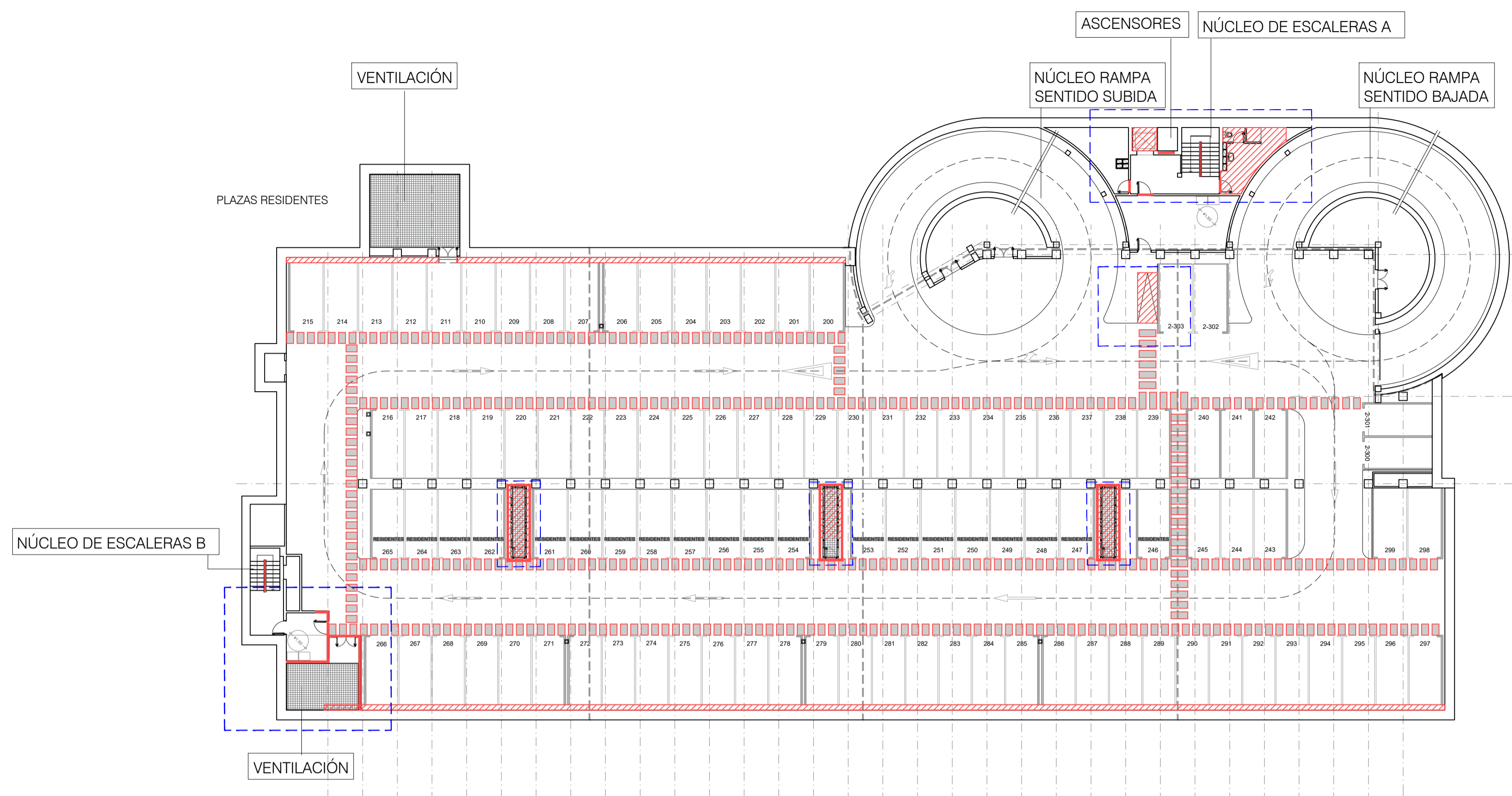
REPARACIÓN DE HUECO EXISTENTE DE VENTILACIÓN ABIERTO. SE REPARA LOSA Y SE CUBRE EL ÁREA.



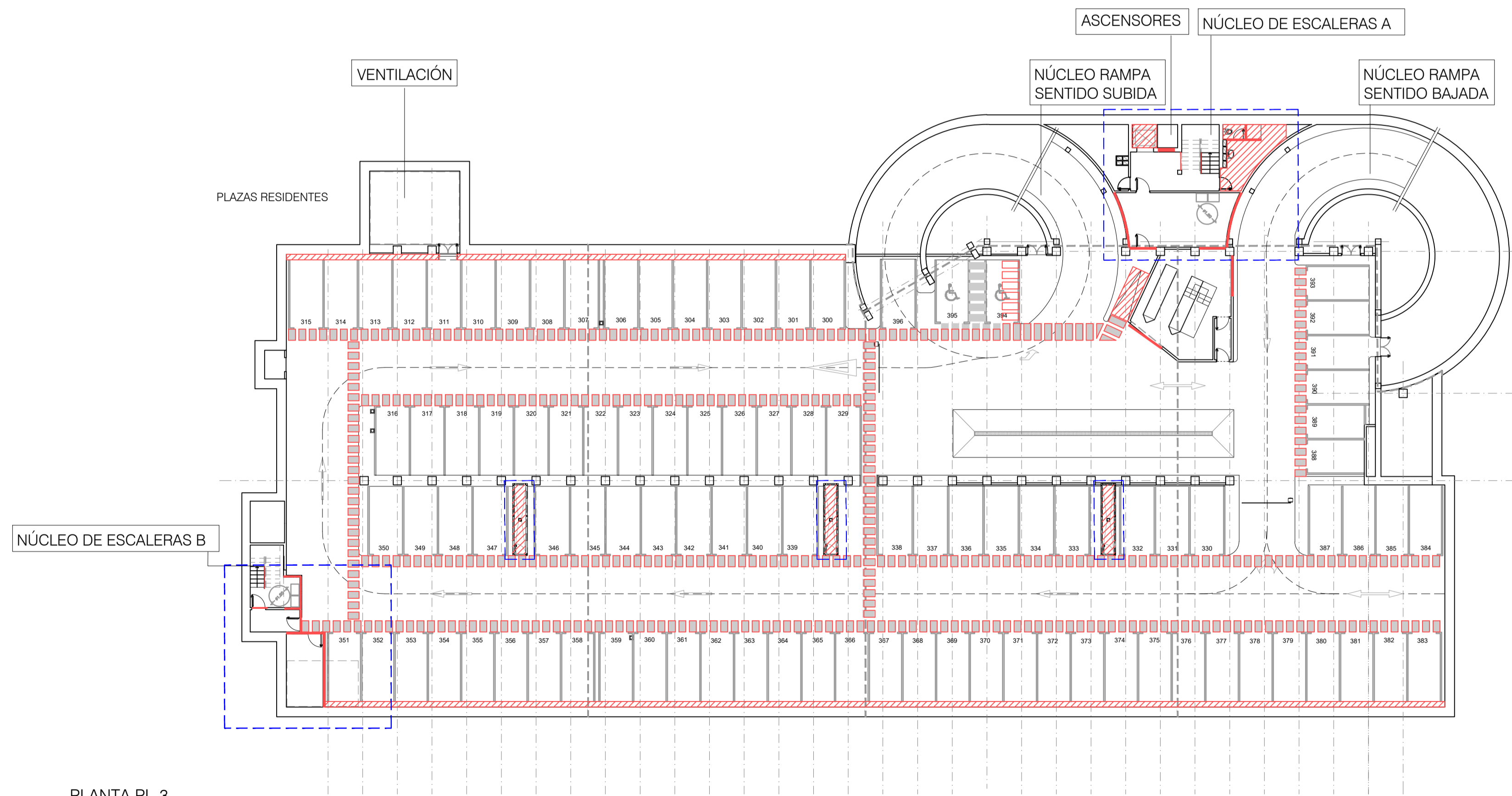
AMPLIACIÓN ZONA DE INDEPENDENCIA Y UBICACIÓN ZONA DE REFUGIO. REPOSICIÓN DE BARANDILLAS Y PASAMANOS.



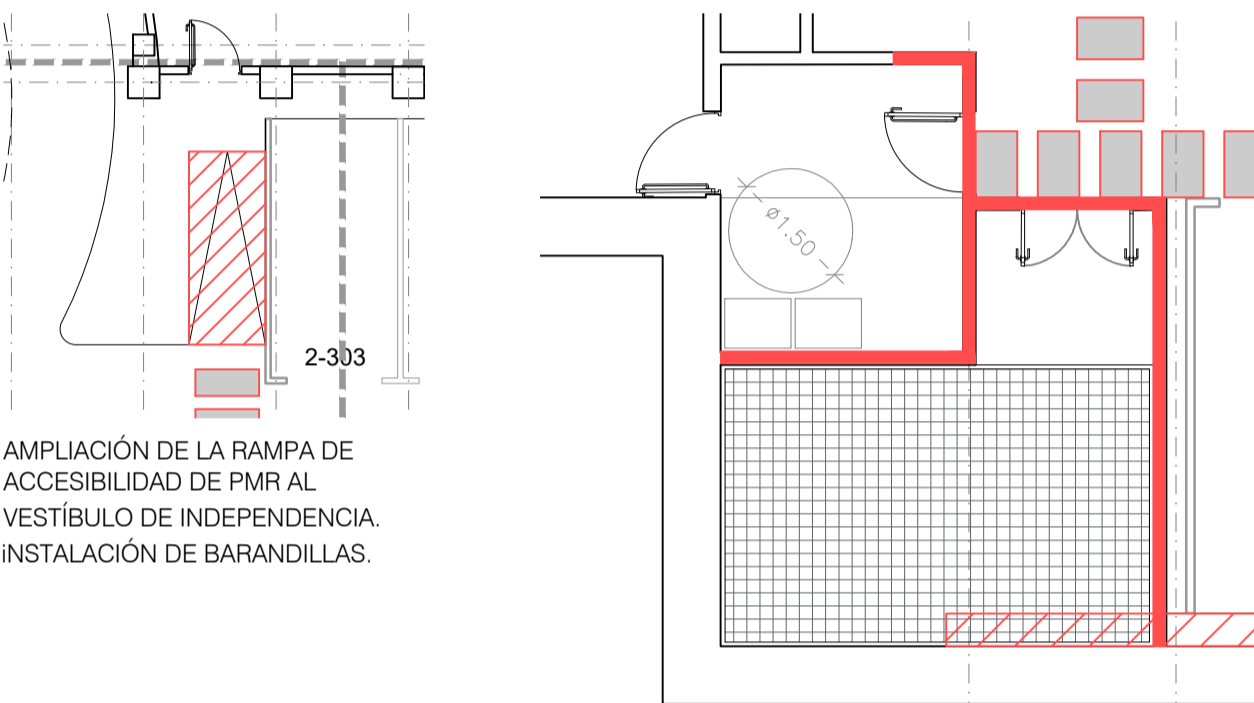
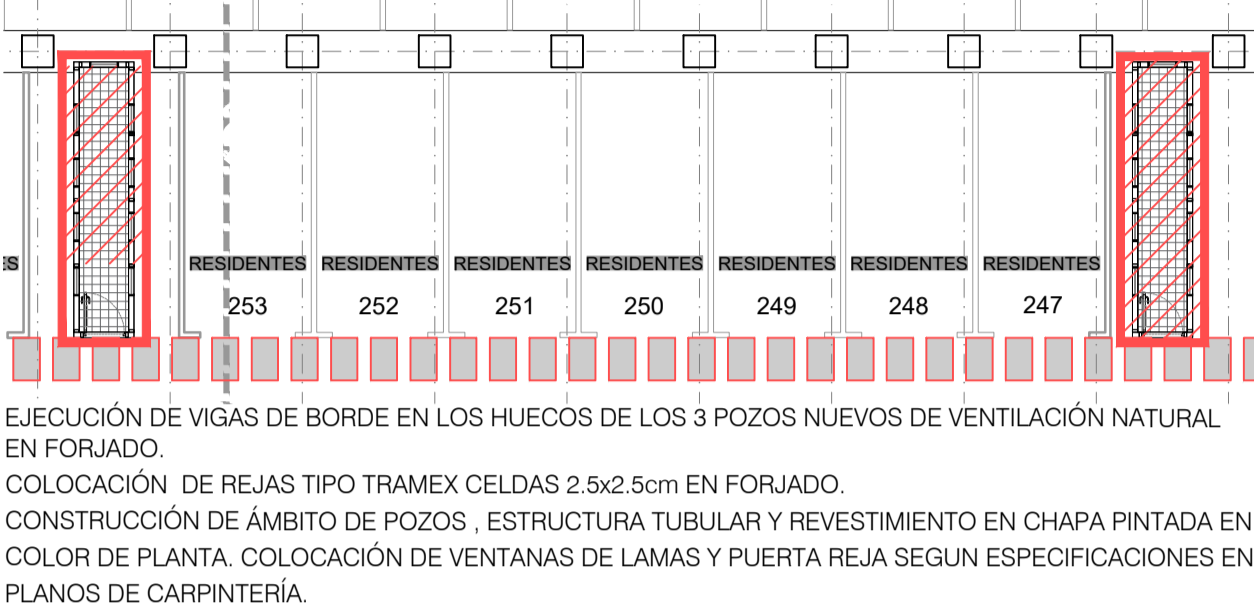
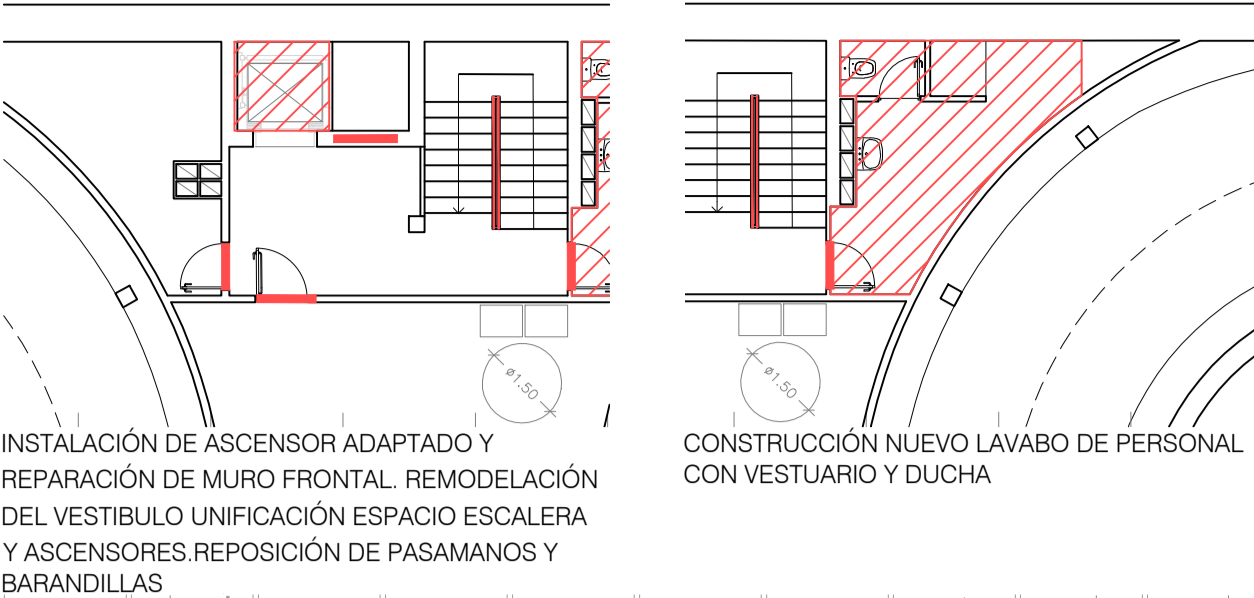
EJECUCIÓN DE CANALETAS DE DRENAJE Y CÁMARA BUFA.



PLANTA PL-2



PLANTA PL-3



UBICACIÓN ZONA DE REFUGIO. CONSTRUCCIÓN DE DEPENDENCIAS TÉCNICAS PARA VENTILACIÓN FORZADA.

